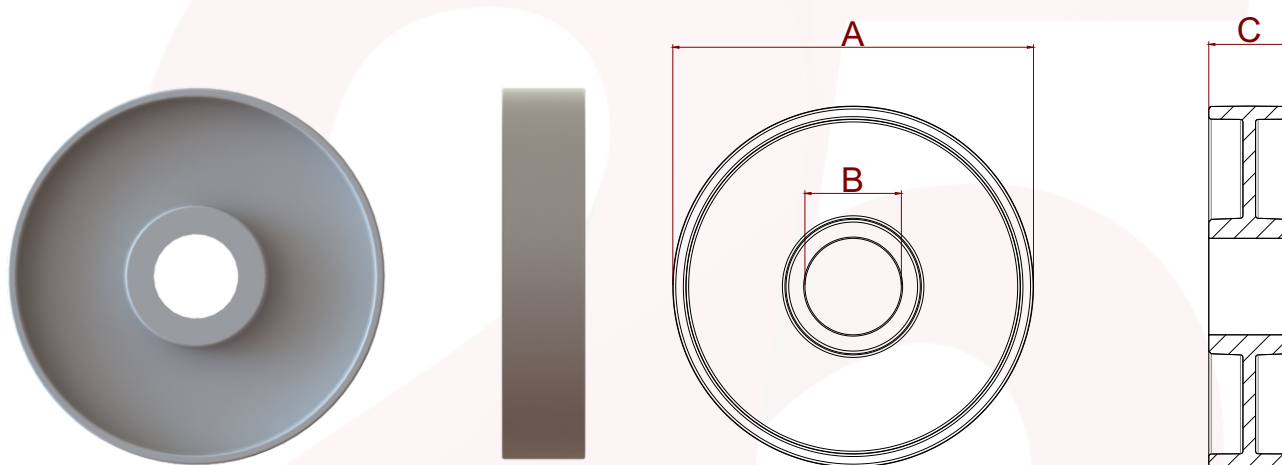
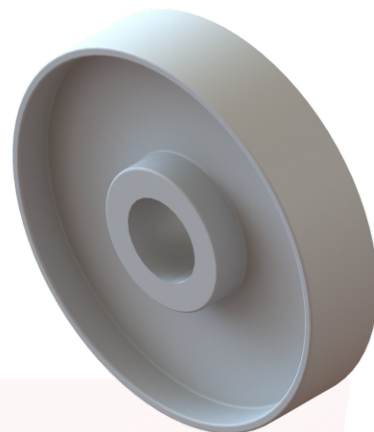


APLICAÇÃO

Os roletes de retornos são utilizados nos eixos contrario ao eixo da tração. Servem para qualquer modelo de esteira. Os modelos RI (Roleta Interno), como o próprio nome já diz, são desenvolvidos para serem utilizados na parte interna da esteira, fazendo o alinhamento da mesma.



Código	ø Externo mm (A)	ø Furo para eixo mm (B)	Espessura mm (C)
RI 86	86	25,4/31,75/38,10	32
RI 115	115	25,4/31,75/38,10	32
RI 146	146	25,4/31,75/38,10	32