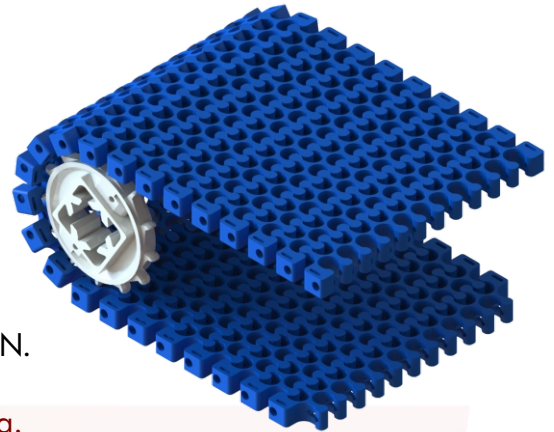


APLICAÇÃO

Transporte de produtos ou materiais industriais. Esteira desenvolvida para transporte de produtos industriais, que exijam deslocamento em linha reta ou curva, possuindo opção de taliscas e módulo emborrachado para auxílio de elevação.

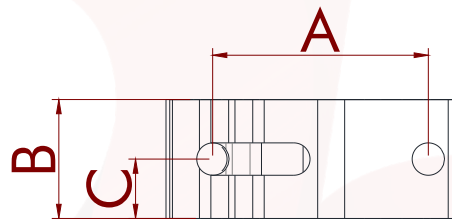


DADOS GERAIS

Termoplástico injetado em PP, PEAD, POLIACETAL e NYLON. Superfície vazada, com largura mínima de 125 mm. Raio mínimo de trabalho interno: 2,2x a largura da esteira.

ESPECIFICAÇÕES

(A) Passo	38 mm
(B) Espessura	21 mm
(C) Espessura	10,5 mm
Vazão	52,0%
Ø Vareta	5,70 mm



DADOS DA ESTEIRA

Material	Temperatura de trabalho °C	Capacidade de carga Kg/m*	Peso da esteira (Kg/m²)	Coefficiente de atrito	Cores padrões
PP	10 à 100	2000	8,8	0,10	● ● ● ●
PEAD	-50 à 20	1800	9,2	0,13	● ● ● ●
POLIACETAL	-50 à 120	2500	13,2	0,13	● ● ● ●
NYLON	5 à 120	2800	10,7	0,13	● ● ● ●

*Capacidade de carga em relação a metros de largura.

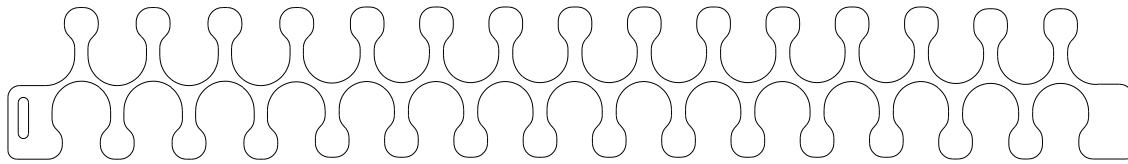
PADRÕES DE LARGURA (VARIAÇÃO DE + OU - 2MM)

Material	Largura mínima (mm)	Incremento de largura (mm)	Larguras (mm)				
PEAD/POLIACETAL	125	24,4	198,2	295,8	393,4	491	588,6
PP/NYLON	126	24,72	200,2	299	397,9	496,8	595,7

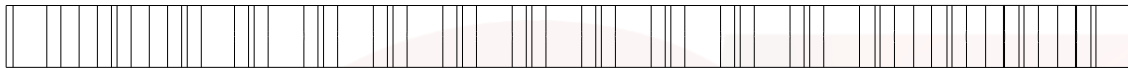


VISTA DO MÓDULO

Vista superior



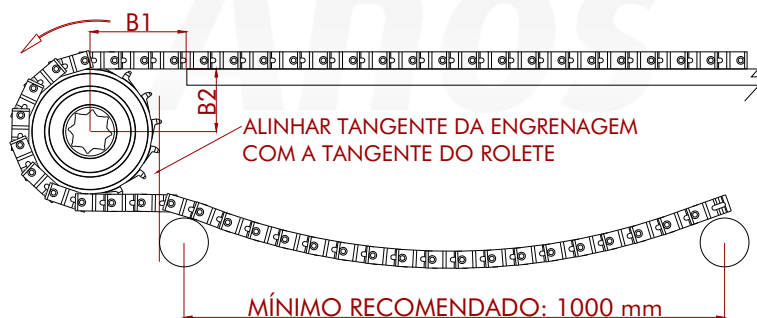
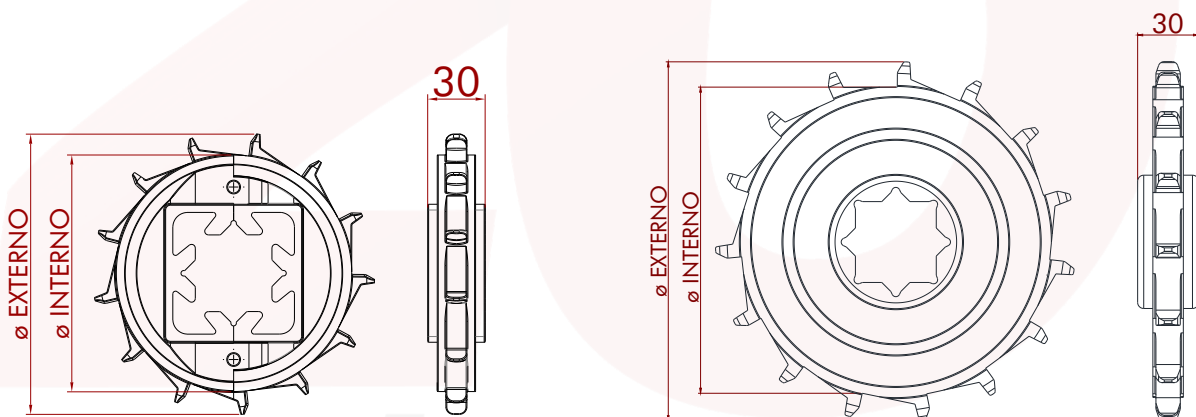
Vista lateral



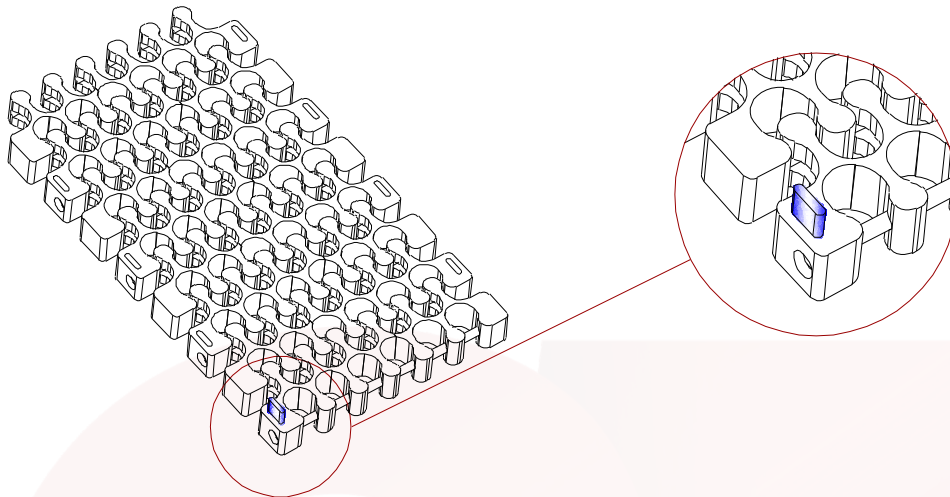
ENGRENAGENS

ENGRENAGEM	Nº de Dentes	Ø Primitivo (mm)	Ø Interno (mm)	Ø Externo (mm)	Furo do eixo (mm)	Material	B1 (mm)	B2 (mm)
EZ11F38	11	129,7	104	127	38,1x40	Acetal	66	68
EZ13F38 BIPARTIDA	13	149	123	147,5	38,1x40/50x50	Acetal	75	83
EZ15F38	15	175	153	177	38,1x40/50x50	Acetal	88	82
EZ16F38	16	178,7	157	178,3	63,5x63,5	Acetal	90	86

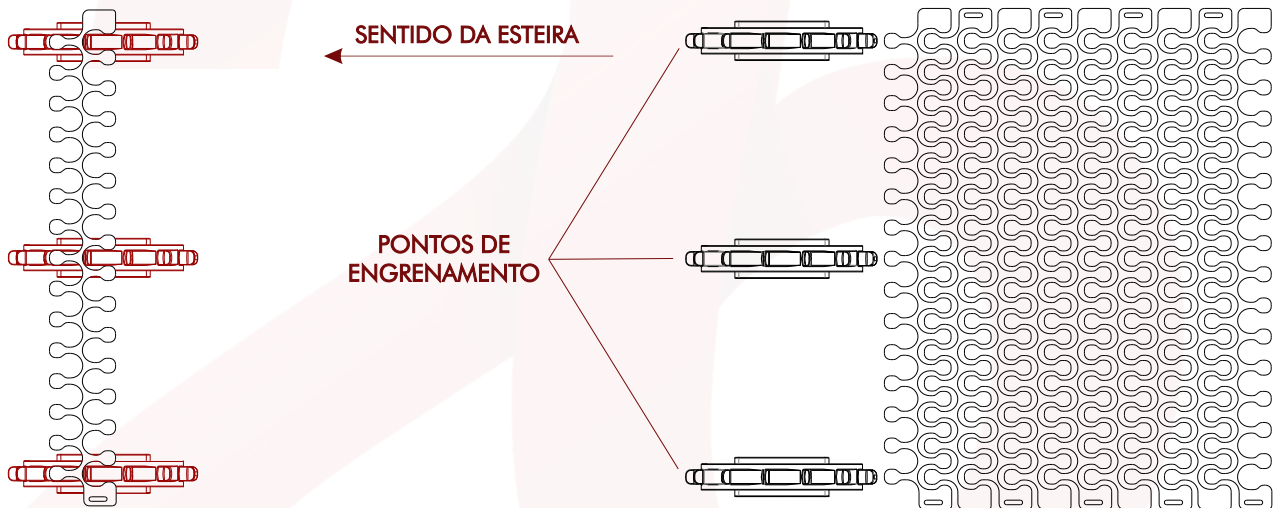
OBS: Para tamanhos diferentes dos padrões acima, consultar com Engenharia da BUMERANGUE.



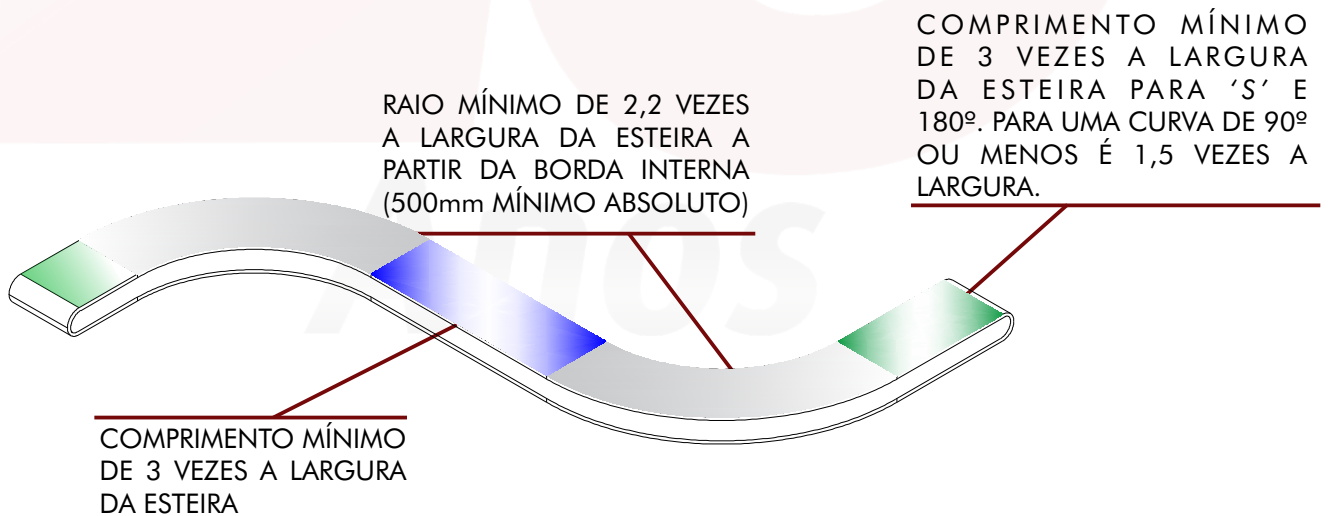
TRAVAMENTO DA VARETA



SENTIDO DA ESTEIRA E ENGRENAMENTO



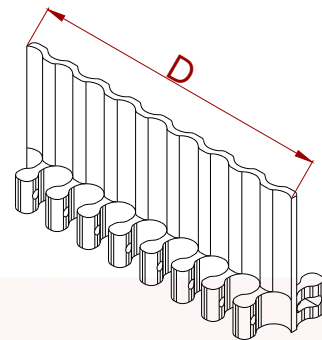
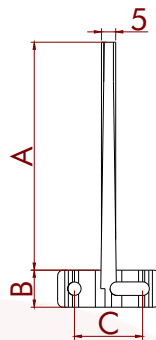
DESENHO CONSTRUTIVO



ACESSÓRIOS

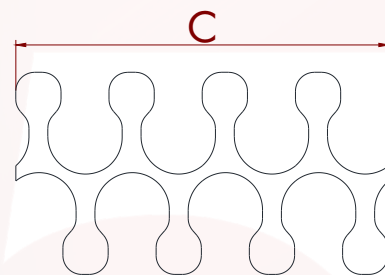
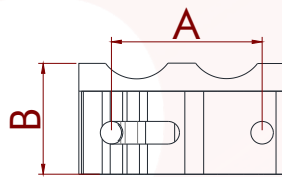
Talisca reta

(A) Altura	70 mm
(B) Espessura	22 mm
(C) Passo	38 mm
(D) Largura	206 mm
Recuo mín.	30 mm



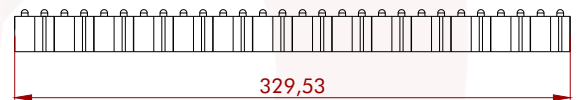
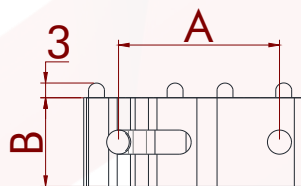
Módulo de borracha

(A) Passo	38 mm
(B) Altura	27 mm
(C) Largura	95 mm



Módulo com protuberância

(A) Passo	38 mm
(B) Altura	19 mm



Aba lateral

(A) Espessura	6 mm
(B) Largura	10 mm
(C) Comp.	9/19 mm

