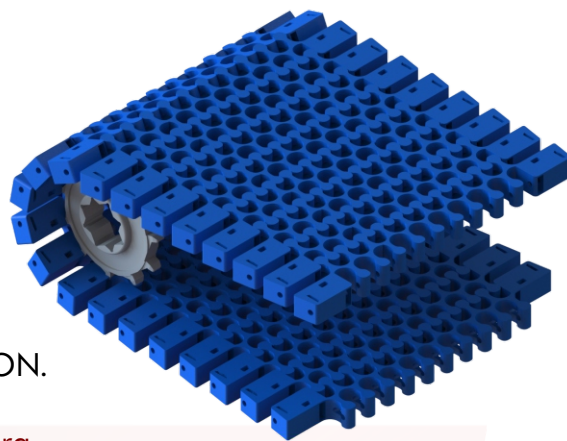


**APLICAÇÃO**

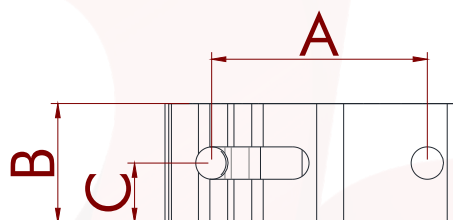
Transporte de produtos ou materiais industriais. Esteira desenvolvida para transporte de produtos industriais, que exijam deslocamento em linha reta ou curva, possuindo opção de taliscas para auxílio de elevação.

**DADOS GERAIS**

Termoplástico injetado em PP, PEAD, POLIACETAL e NYLON. Superfície vazada, com largura mínima de 183 mm. Raio mínimo de trabalho interno: 2,6x a largura da esteira.

**ESPECIFICAÇÕES**

(A) Passo	38 mm
(B) Espessura	22 mm
(C) Espessura	11 mm
Vazão	52,0%
Ø Vareta	4,75 mm

**DADOS DA ESTEIRA**

Material	Temperatura de trabalho °C	Capacidade de carga Kg/m*	Peso da esteira (Kg/m²)	Coefficiente de atrito	Cores padrões
PP	10 à 100	2000	13,5	0,10	● ● ● ●
PEAD	-50 à 20	1800	14,2	0,13	● ● ● ●
POLIACETAL	-50 à 120	2500	19,9	0,13	● ● ● ●
NYLON	5 à 120	2800	15,9	0,13	● ● ● ●

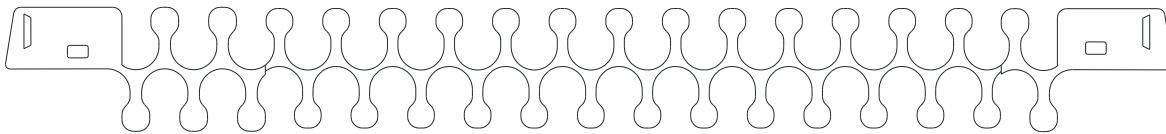
\*Capacidade de carga em relação a metros de largura.

**PADRÕES DE LARGURA (VARIAÇÃO DE + OU - 2MM)**

Material	Largura mínima (mm)	Incremento de largura (mm)	Larguras (mm)				
			305	402,6	502,2	597,8	695,4
PEAD/POLIACETAL	183	24,4	305	402,6	502,2	597,8	695,4
PP/NYLON	185	24,72	308,6	407,5	506,4	605,2	704,2

**VISTA DO MÓDULO**

*Vista superior*



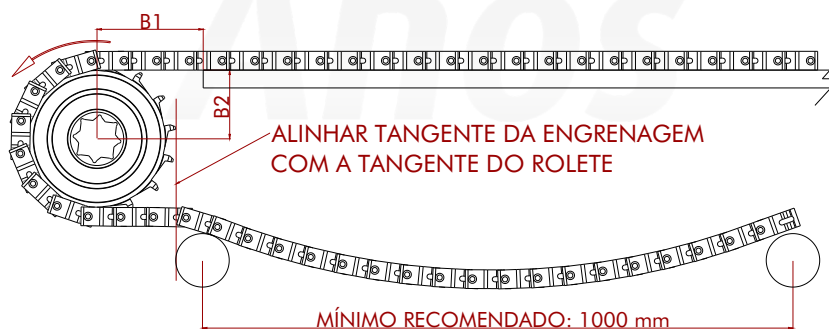
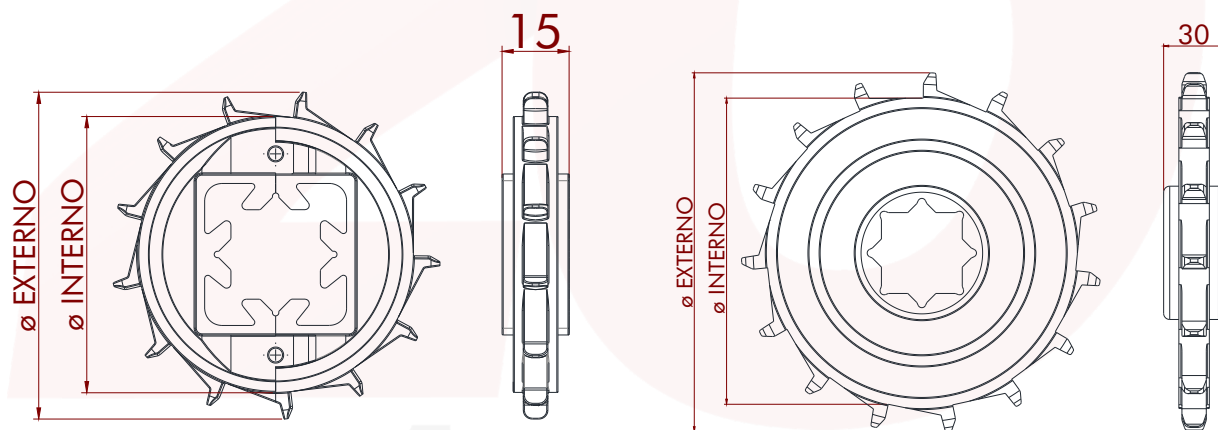
*Vista lateral*



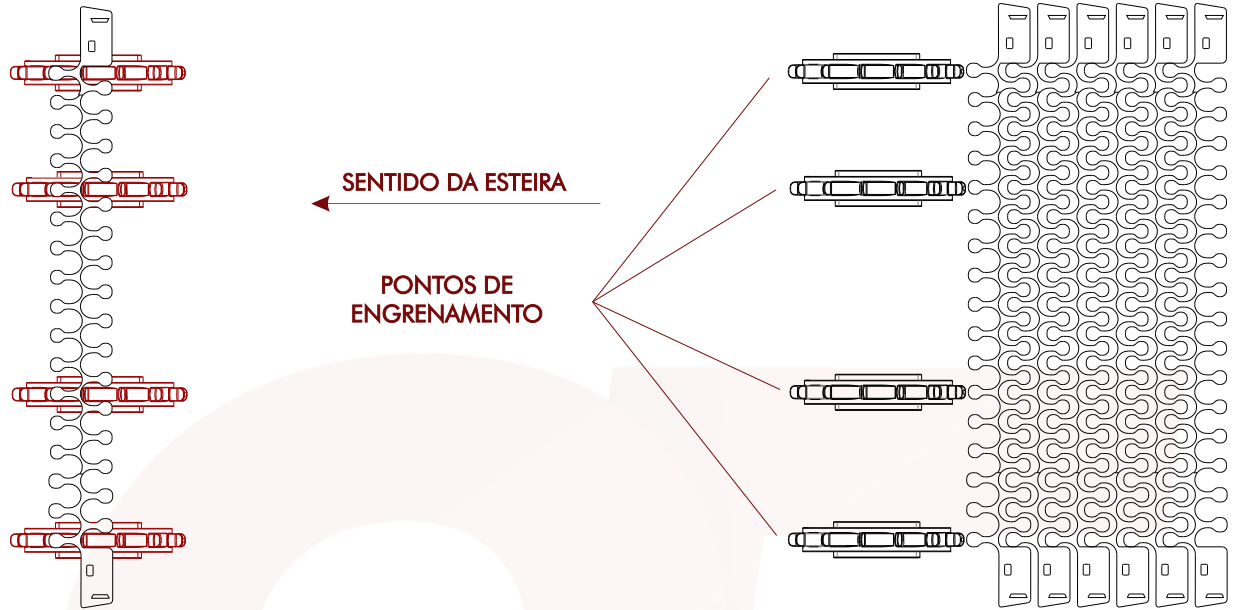
**ENGRENAGENS**

ENGRENAGEM	Nº de Dentes	ø Primitivo (mm)	ø Interno (mm)	ø Externo (mm)	Furo do eixo (mm)	Material	B1 (mm)	B2 (mm)
EZ11F38	11	129,7	104	127	38,1/40	Acetal	66	68
EZ13F38 BIPARTIDA	13	149	123	147,5	38,1/40	Acetal	75	83
EZ15F38	15	175	153	177	38,1/40	Acetal	88	82
EZ16F38	16	178,7	157	178,3	63,5	Acetal	90	86

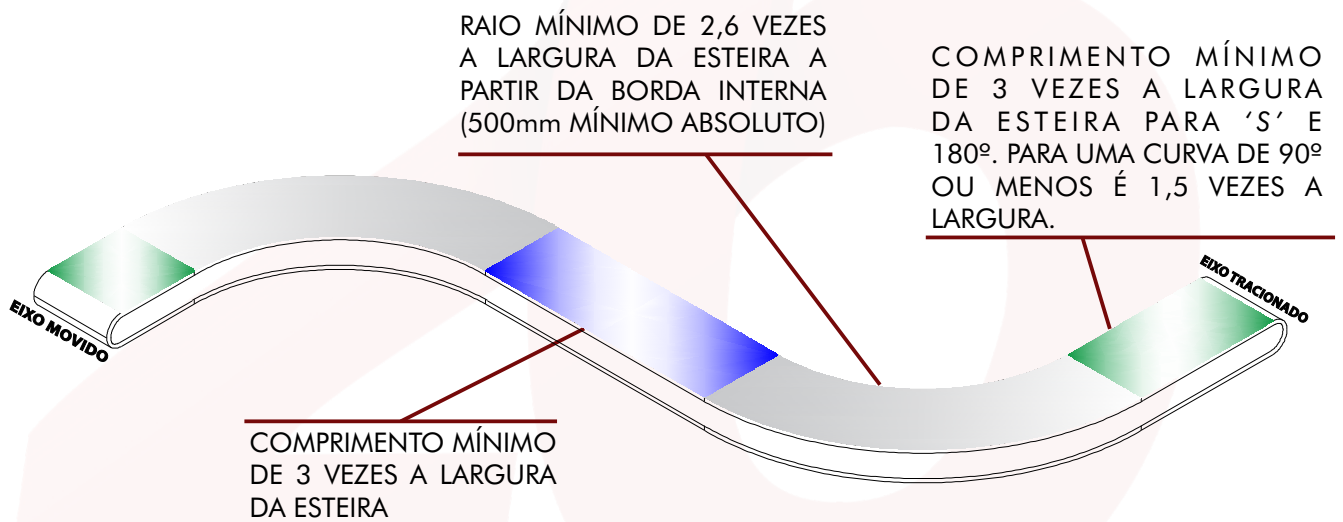
OBS: Para tamanhos diferentes dos padrões acima, consultar com Engenharia da BUMERANGUE.



**SENTIDO DA ESTEIRA E ENGRENAMENTO**



**DESENHO CONSTRUTIVO**



**TRAVAMENTO DA VARETA**

